

# Lackierdüsen für horizontale und vertikale Lackieranlagen

## Merkmale

- Hohe Gleichmäßigkeit der Lackschicht auf Drähten und Fasern
- Besonders wirtschaftlicher Einsatz
- Düsenkörper aus korrosionsbeständigem Edelstahl
- Einsätze aus verschleißfestem Hartmetall oder PKD\*
- Lösungsmittelbeständige Laserbeschriftung

Geschlossene Lackierdüsen von EUROMICRON sind wirtschaftlich im Einsatz und gewährleisten sowohl bei horizontaler als auch vertikaler Verwendung eine hohe Gleichmäßigkeit der Lackschicht auf Drähten oder Fasern. Die Düsenkörper sind aus korrosionsbeständigem Arcap oder Edelstahl gefertigt, die Einsätze aus verschleißfestem Hartmetall bzw. PKD. Alle Lackierdüsen werden zur optimalen Identifikation mit einer lösungsmittelbeständigen Laserbeschriftung versehen. Das Programm umfasst 5 Typen für horizontalen und 8 Typen für vertikalen Einsatz für Drahtdurchmesser von 0,10 – 5,50 mm. Ergänzend fertigt EUROMICRON auch kundenspezifische Ausführungen.

# Enamelling dies for horizontal and vertical enamelling machines

## Features

- High evenness of the enamel coat of wires and cables
- Cost effective in using
- Mounting are out of corrosion-resistant stainless steel
- Nibs from tungsten carbide or PCD\*, wear resistant
- Solvent constant laser marking

Closed enamelling dies made by EUROMICRON for cost-efficient use, guaranteeing superior homogeneity of the enamelled wire or fibers in horizontal as well as in vertical applications. The dies are made of corrosion-resistant ARCAP or stainless steel with tungsten carbide and PCD inserts. For a trouble-free identification all coating dies will be equipped with a solvent-resistant laser inscription.

The delivery program includes 5 types for the horizontal and 8 types for the vertical use for wire diameters from 0.10 – 5.50 mm. In addition to that, EUROMICRON will also manufacture on customer request.

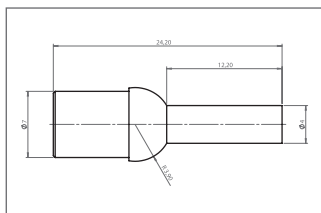
\* PKD-Düsen siehe nachfolgende Seite

\* PCD dies, see next page

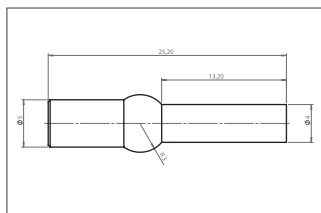
Anmerkung: Kundenspezifische Fertigung auf Anfrage möglich

Note: Customized production upon request

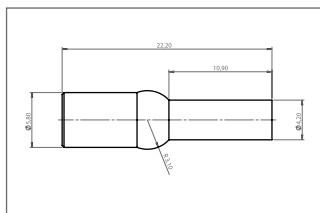
Neendurchmesser / nominal diameter: 0,10 – 1,00 mm



**HLD0-8501-0303**



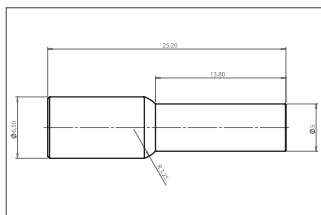
**HLD0-8502-0303**



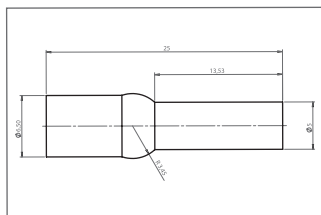
**HLD0-9122-0303**

Neendurchmesser / nominal diameter: 0,15 – 2,00 mm

Horizontal / **Horizontal**



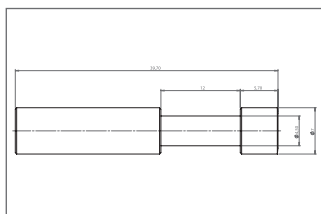
**HLD0-8503-0404**



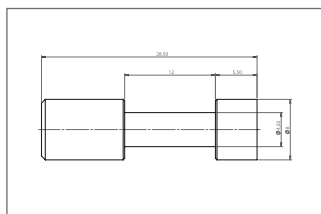
**HLD0-8608-0404**



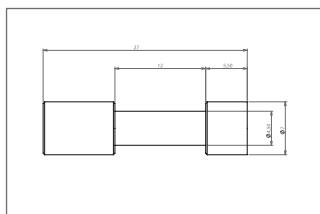
Neendurchmesser / nominal diameter: 0,30 – 2,00 mm



**VLD0-8504-0545**



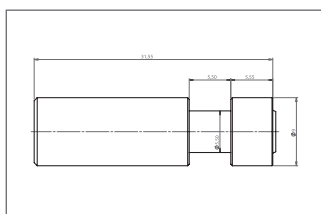
**VLD0-8505-0545**



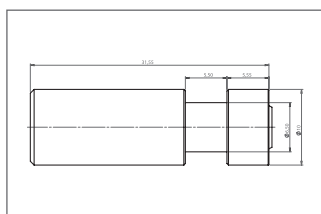
**VLD0-8917-0545**

Neendurchmesser / nominal diameter: 0,30 – 2,50 mm

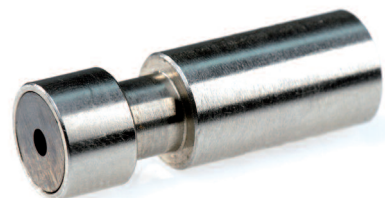
Vertikal / **Vertical**



**VLD0-8506-0545**



**VLD0-8713-0545**

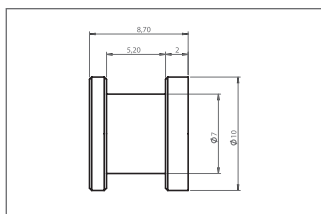


Neendurchmesser / nominal diameter:

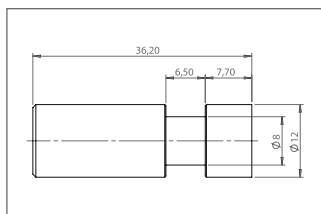
0,15 – 2,50 mm

0,60 – 4,50 mm

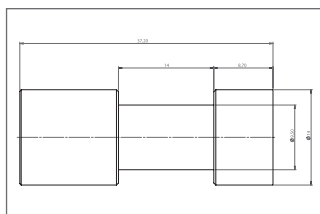
0,80 – 5,50 mm



**VLD0-8610-0545**



**VLD0-8611-1006**



**VLD0-8507-1206**