

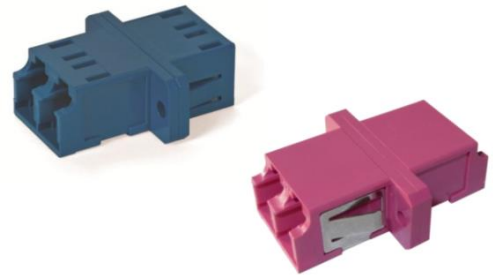
LC-Duplex-Kupplung / Kunststoff LC-Duplex-Adaptor / Plastic

Merkmale

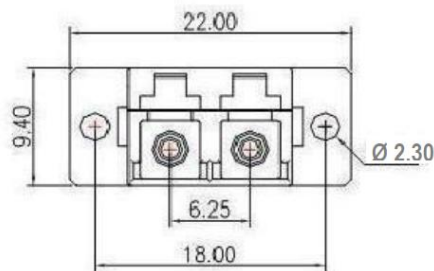
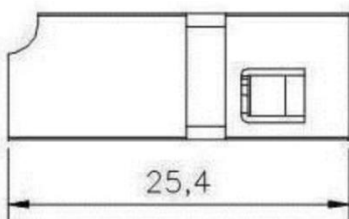
- Kunststoffausführung
- Flansch-/ Clipbefestigung (Metall)
- Hohe Festigkeit
- SC Simplex Footprint

Features

- Plastic design
- Fixing with (metal) clip or flange
- Extrem stability
- SC Simplex Footprint



Abmessungen Dimensions



Technische Daten Technical Data

Artikel-Nr. Part number	LDK1-9413-M12M	LDK1-9413-K12x*	LDK2-9413-K12S	LDK8-9413-K12A
Artikel-Nr. (mit Metallclip) Part number (with metal clip)	LDK1-9413-M12M-MC	LDK1-9413-K12x*-MC	LDK2-9413-K12S-MC	LDK8-9413-K12A-MC
Bezeichnung Description	Multimode	Multimode	Singlemode	APC
Typische Dämpfung Typical loss	≤ 0,2 dB	≤ 0,2 dB	≤ 0,2 dB	≤ 0,2 dB
Gehäusematerial / Farbe Housing material / colour	Kunststoff / beige plastic / beige	Kunststoff / beige plastic / beige, aqua, violet	Kunststoff / blau plastic / blue	Kunststoff / grün plastic / green
Material Hülse Material sleeve	Phosphor-Bronze, geschlitzt phosphor-bronze, split	Zr ₀ ₂ , geschlitzt Zr ₀ ₂ , split		
Steckzyklen Mating cycles	1.000			
Betriebstemperatur Operating temperature	-40 °C / +80 °C			
Lagertemperatur Storage temperature	-40 °C / +80 °C			
Befestigungsart Fixing	2-Loch-Flansch / Clip 2-hole-flange / Clip			
Zubehör optional Accessories optional				
Befestigungsmaterial Fastening fixtures	2 selbstschneidende Befestigungsschrauben, Artikel-Nr. XH13-SCLC-KUSR 2 self-cutting fastening bolts, part number XH13-LCSC-KUSR			
Anmerkungen: * M = beige, A = aqua, M-EV = erikaviolett Notes: * M = beige, A= aqua, M-EV = violet				