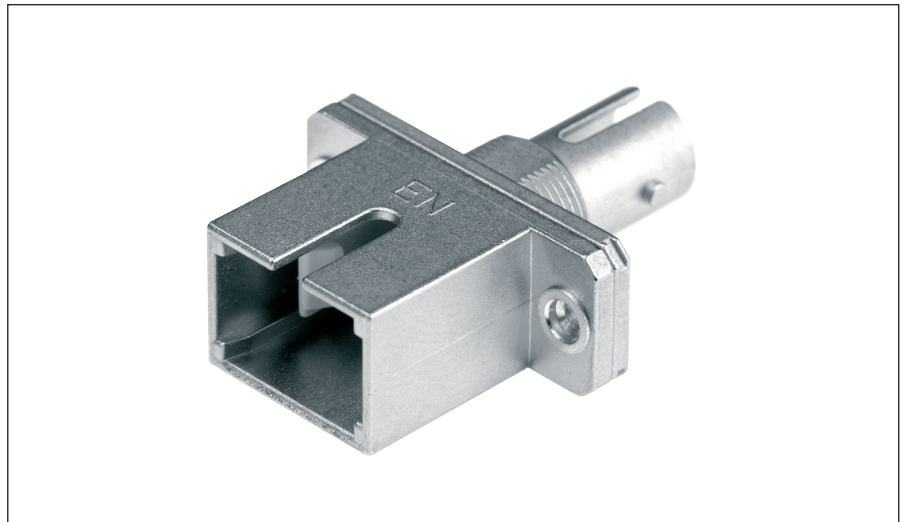


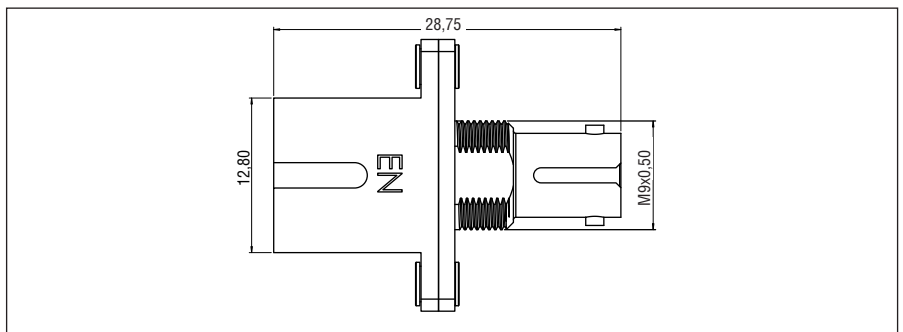
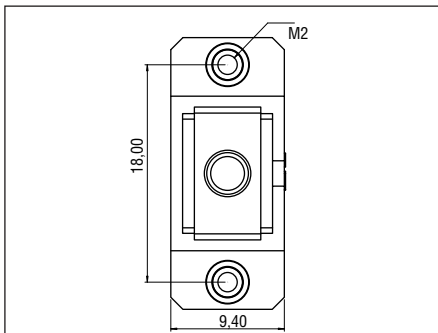
# SC-ST-Kupplung

## Merkmale

- Zentral- oder Flanschbefestigung
- HBK1 und HBK2 mit Unterlegscheibe und Mutter
- HBK3 und HBK4 mit 2 Schrauben M2x6
- Hohe mechanische Festigkeit



## Abmessungen



## Technische Daten

| Artikel-Nr.                       | HBK1-SCST-M25M<br>HBK3      | HBK1-SCST-K25M<br>HBK3        | HBK2-SCST-K25S<br>HBK4        |
|-----------------------------------|-----------------------------|-------------------------------|-------------------------------|
| Bezeichnung                       | Multimode                   | Multimode                     | Singlemode                    |
| Typische Dämpfung                 | ≤ 0,2 dB                    | ≤ 0,15 dB                     | ≤ 0,1 dB                      |
| Gehäusematerial / Farbe Innenteil | Metall / beige              | Metall / beige                | Metall / blau                 |
| Steckzyklen                       | 500                         | 2.000                         | 2.000                         |
| Material Hülse                    | Phosphor-Bronze, geschlitzt | ZrO <sub>2</sub> , geschlitzt | ZrO <sub>2</sub> , geschlitzt |
| Betriebstemperatur                | -40 °C – +85 °C             |                               |                               |
| Lagertemperatur                   | -40 °C – +90 °C             |                               |                               |
| Befestigungsart                   | M9x0,5 oder 2-Loch-Flansch  |                               |                               |

**HBK1** = Multimode mit Unterlegscheibe und Mutter

**HBK2** = Singlemode mit Unterlegscheibe und Mutter

**HBK3** = Multimode mit 2 Schrauben M2x6

**HBK4** = Singlemode mit 2 Schrauben M2x6