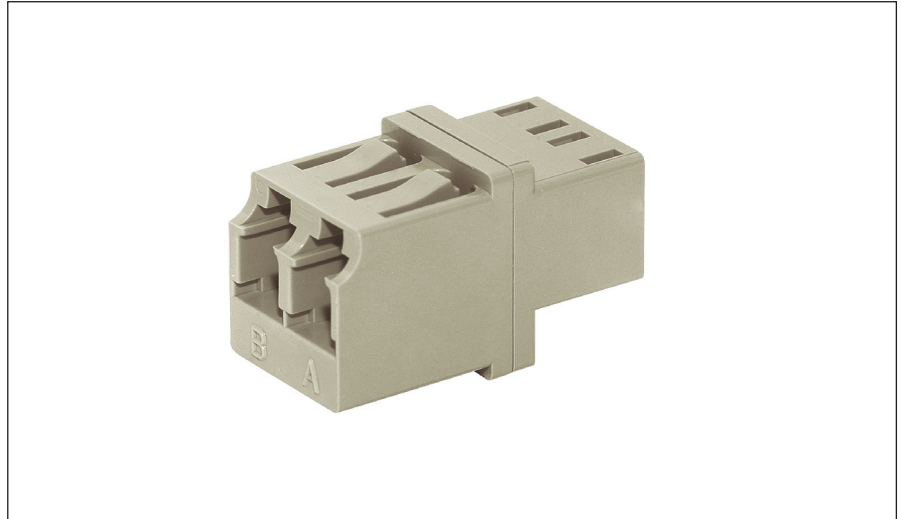


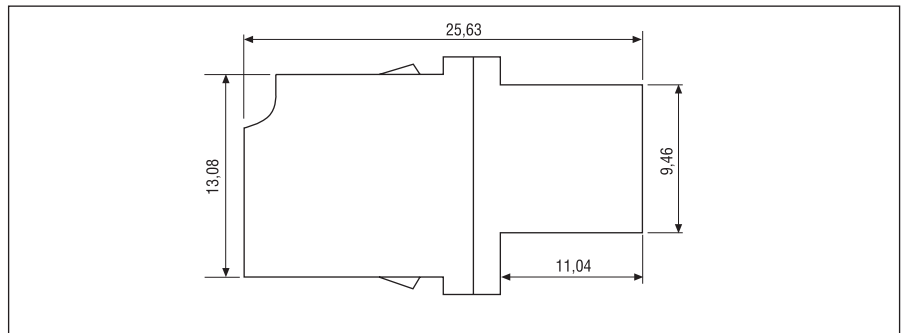
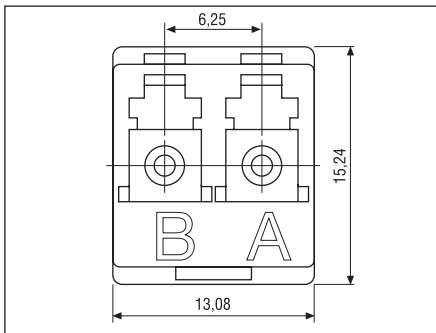
LC-Duplex-Kupplung

Merkmale

- Clipbefestigung



Abmessungen



Technische Daten

Artikel-Nr.	LDK1-1313-M12M	LDK2-1313-K12S
Bezeichnung	Multimode	Singlemode
Gehäusematerial / Farbe	Kunststoff / beige	Kunststoff / blau
Typische Dämpfung	≤ 0,2 dB	≤ 0,1 dB
Steckzyklen	500	1.000
Material Hülse	Phosphor-Bronze, geschlitz	ZrO ₂ , geschlitz
Betriebstemperatur	-40 °C – +85 °C	
Lagertemperatur	-40 °C – +90 °C	
Befestigungsart	Clip	
Anmerkungen: Simplex-Kupplungen auf Anfrage!		