

Lackierdüsen für vertikale Lackieranlagen

Enamelling dies for vertical enamelling machines

Merkmale

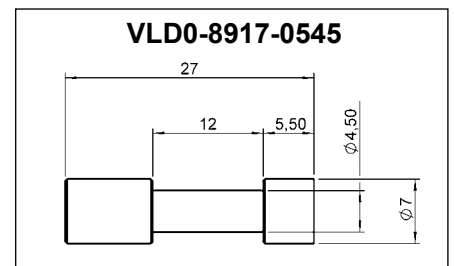
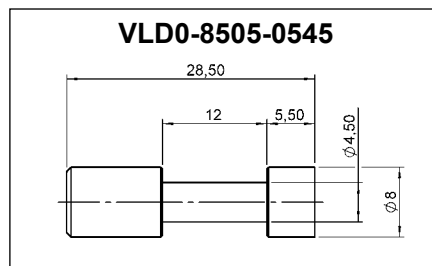
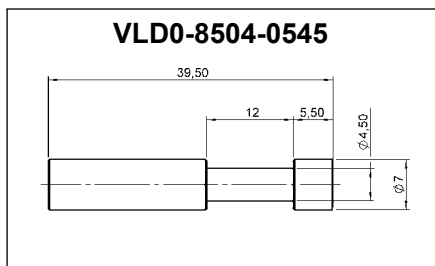
- Hohe Gleichmäßigkeit der Lackschicht auf Drähten und Fasern
- Besonders wirtschaftlicher Einsatz
- Düsenkörper aus korrosionsbeständigem Arcap oder Edelstahl
- Einsätze aus verschleißfestem Hartmetall
- Lösungsmittelbeständige Laserbeschriftung

Features

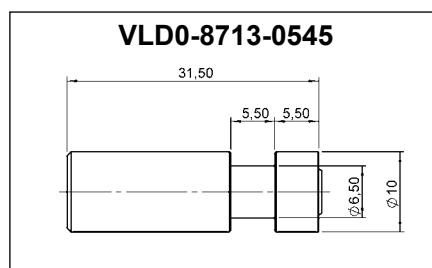
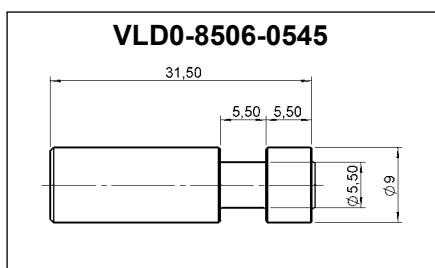
- High evenness of the enamel coat of wires and cables
- Cost effective in using
- Mounting are out of corrosion-resistant arcap or stainless steel
- Nibs from tungsten carbide, wear resistant
- Solvent constant laser marking



Nenn Durchmesser / *nominal diameter*: 0,30 – 2,20 mm



Nenn Durchmesser / *nominal diameter*: 0,30 – 2,50 mm



Nenn Durchmesser / *nominal diameter*:

0,15 – 2,50 mm

0,60 – 4,50 mm

0,80 – 5,50 mm

