

# Lackierdüsen für horizontale Lackieranlagen

## Enamelling dies for horizontal enamelling machines

### Merkmale

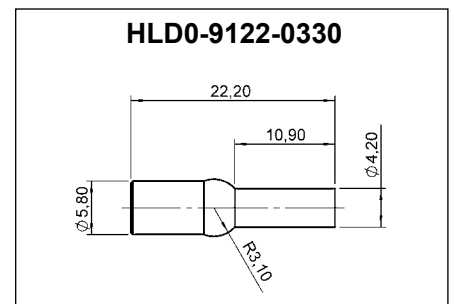
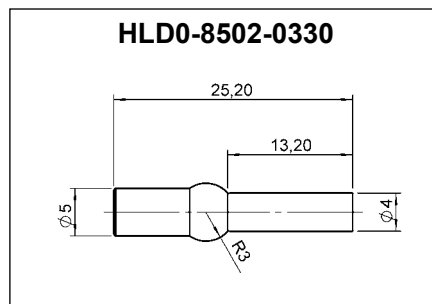
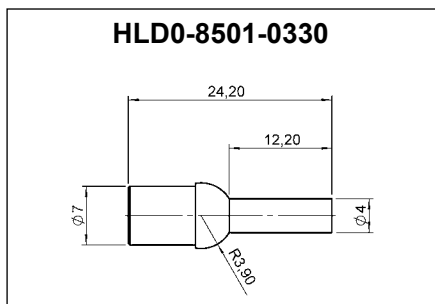
- Hohe Gleichmäßigkeit der Lackschicht auf Drähten und Fasern
- Besonders wirtschaftlicher Einsatz
- Düsenkörper aus korrosionsbeständigem Arcap oder Edelstahl
- Einsätze aus verschleißfestem Hartmetall
- Lösungsmittelbeständige Laserbeschriftung

### Features

- High evenness of the enamel coat of wires and cables
- Cost effective in using
- Mounting are out of corrosion-resistant arcap or stainless steel
- Nibs from tungsten carbide, wear resistant
- Solvent constant laser marking



Nenn Durchmesser / *nominal diameter*: 0,10 – 1,00 mm



Nenn Durchmesser / *nominal diameter*: 0,15 – 1,50 mm

